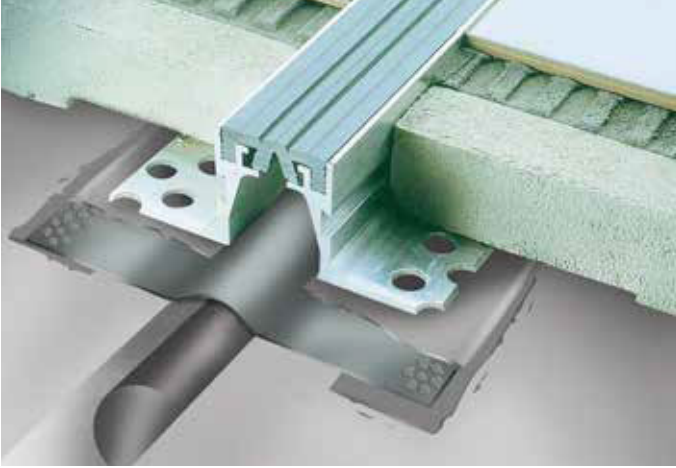
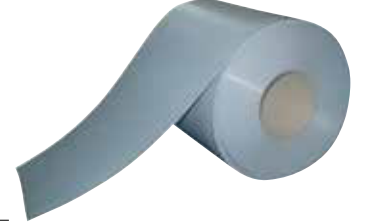


IMPERMO® COMBI Genleşme (Dilatasyon) Bandı



Ürün Kodu: 200 mm: 69301, 250 mm: 69302,
300 mm: 69303

**Tanımı:**

Termoplastik elastomer esaslı, genleşme (dilatasyon) derzleri için kullanıma hazır banttır.

Kullanım Alanları:

- İç ve dış mekânlarda,
- Baraj, karayolu, tünel, metro gibi her türlü mühendislik yapılarında,
- Su deposu, havuz, otopark ve alışveriş merkezlerinde,
- Genleşme (dilatasyon) derzlerinde yatay ve düşey uygulamalarda,
- İçeriden ve dışarıdan yapılan radye temel perde birleşimlerinde kullanılır.

Avantajları:

- Genleşme derzlerinde su yalıtımı sağlar.
- Muhtelif kimyasallara dayanıklıdır.
- **REPOX 310** ile yapıştırılarak yatay ve düşey uygulamalardaki detayları çözer.
- Genleşme derzlerinde IMPERMO COMBI ile su yalıtımını yaptıktan sonra üzerine dilatasyon profilleri konur ve estetik çözüm sağlar.
- Ekonomiktir.
- Poliüretan mastiğin kullanılmadığı genleşme derzlerinde bile rahatlıkla uygulanır.

Yüzeyin Hazırlanması:

- Uygulama yüzeyi toz, yağ, katran, zift, boya, silikon, kür malzemesi, deterjan ve kalıp yağları gibi yapışmayı önleyici maddelerden temizlenmiş olmalıdır.
- Yüzey kuru veya hafif nemli olabilir. Islak, karlı yüzeylerde, yağışlı havalarda uygulama yapılmaması tavsiye edilir.

Uygulama Bilgileri:

- Uygulama yapılacak genleşme (dilatasyon) derzinin uzunluğuna göre IMPERMO COMBI, makas ya da maket bıçağı ile kesilir.
- Gerekirse dilatasyon genişliğinden daha büyük bir polietilen fitil derze konur. Kavis (omega) yapması için biraz yukarı doğru çıkartılır.
- İki bileşenli epoksi esaslı **REPOX 310** karıştırılır. Mala ile her iki beton yüzeye sürülür.
- IMPERMO COMBI'nin üzeri az miktarda tiner ile silinerek temizlenir ve genleşme derzinin üzerine omega yapacak şekilde yerleştirilir. (Eğer bant uygulamasında ek yapılacak ise binileri en az 10 cm üst üste gelecek şekilde yerleştirilir. Bini yerlerinin alt ve üst taraflarına sıcak hava kaynağı

tutularak eritildikten sonra birleştirme yapılır.)

- IMPERMO COMBI'nin yan tarafında bulunan deliklerden **REPOX 310**'un yukarı doğru çıktığı görülmelidir.
- **REPOX 310**'un ilk kat uygulaması sertleştikten sonra üzerine ikinci kat uygulama yapılır.
- Dekoratif bir görünüm elde etmek için bandın orta kısmına derz genişliğine uygun maskeleme bandı yapıştırılabilir. Uygulama sonrası bu bant sökülmelidir.

Tüketim:

Metretül

Dikkat:

- Ürün, kullanılacağı zaman ambalajından çıkarılmalıdır.
- Uygulama öncesi ve sonrasında delici ve kesici aletlerin ürünün yapısına zarar vermemesine dikkat edilmelidir.
- Üzerine alev sıçraması halinde su jeti ile yıkayınız ve CO₂ köpük uygulayıp yangını söndürünüz.

Ambalaj:

Karton kutuda 20 metrelik rulo halindedir. Genişliği 200 mm, 250 mm veya 300 mm, et kalınlığı 1 mm'dir.

Sağlık ve Emniyet:

Tüm kimyasal ürünlerde olduğu gibi kullanma ve depolama sırasında gıda ürünleri, deri, göz ve ağızla temas ettirilmemelidir. Uygulama esnasında, iş ve işçi sağlığı kurallarına uygun iş elbisesi, koruyucu eldiven, gözlük ve maske kullanılmalıdır. Kaza ile yutulduğunda doktora başvurunuz. Deri ile temasta bol su ile yıkayınız. Çocukların erişemeyeceği yerlerde depolanmalıdır.

Teknik Özellikleri

Görünüş	: Gri renkte rulo bant
Ürün Ağırlığı	: 950 g/m ²
Shore A Sertliği	: 94
Boyuna Kopma Uzaması	: %392 (DIN EN ISO 527-3)
Enine Kopma Uzaması	: %992 (DIN EN ISO 527-3)
Maksimum Patlama Basıncı	: > 4 bar
Boyuna Kırılma Yükü	: 12,0 N/mm ² (DIN EN ISO 527-3)
Enine Kırılma Yükü	: 12,1 N/mm ² (DIN EN ISO 527-3)
Yangın Sınıfı	: B2 (DIN EN 4102)
Servis Sıcaklığı	: -30°C / +90°C

Ürünler için verilen uygulama talimatları ve teknik değeri 20°C sıcaklık ve %50±5 bağıl nemli ortam koşullarında, ulusal standartlara göre yaptığımız testler ve tecrübelerimiz doğrultusunda elde edilmiştir. Ortam koşulları olarak bu değerler değişebilir. Yüksek sıcaklıklarda kesilir, düşük sıcaklıklarda uzatır.